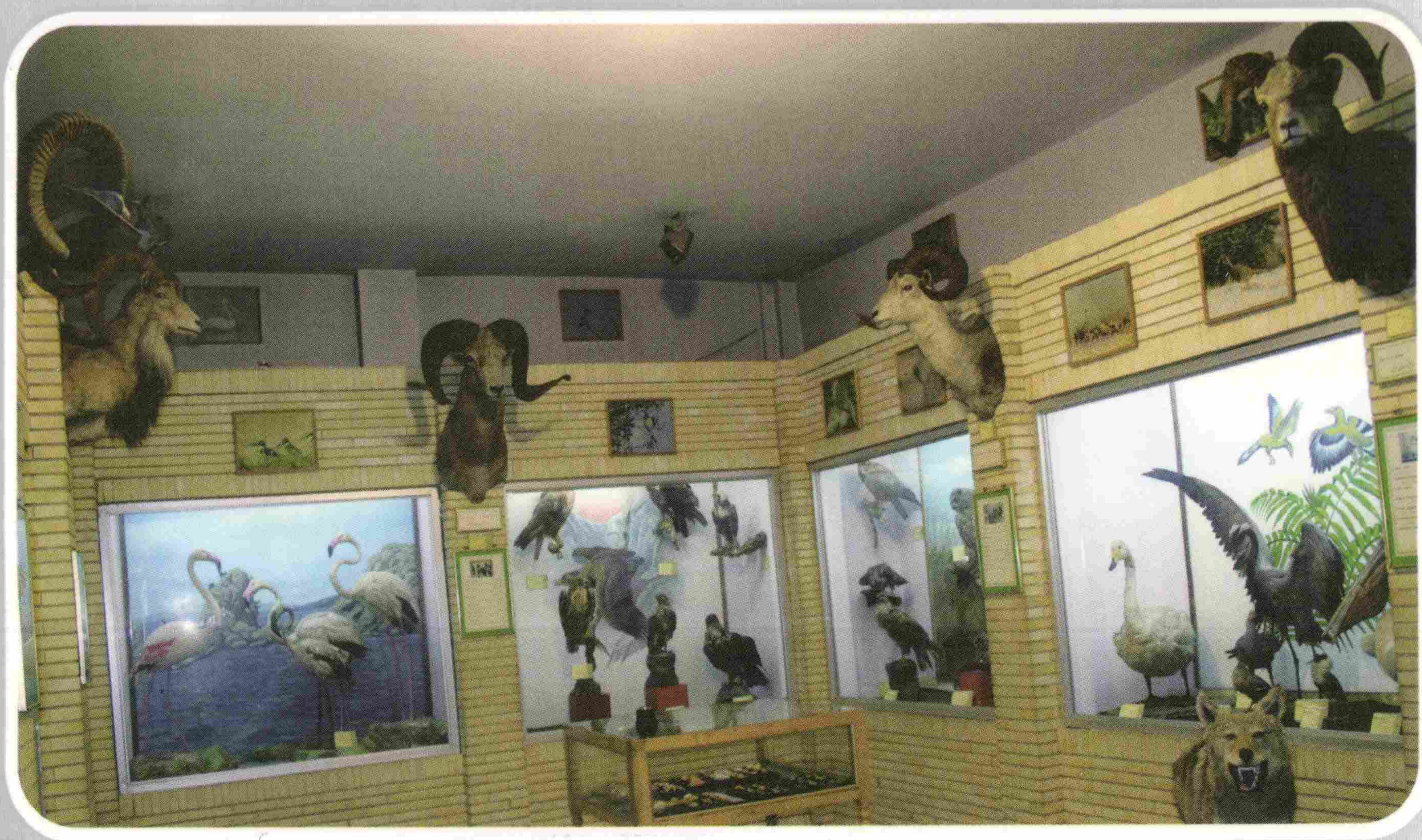




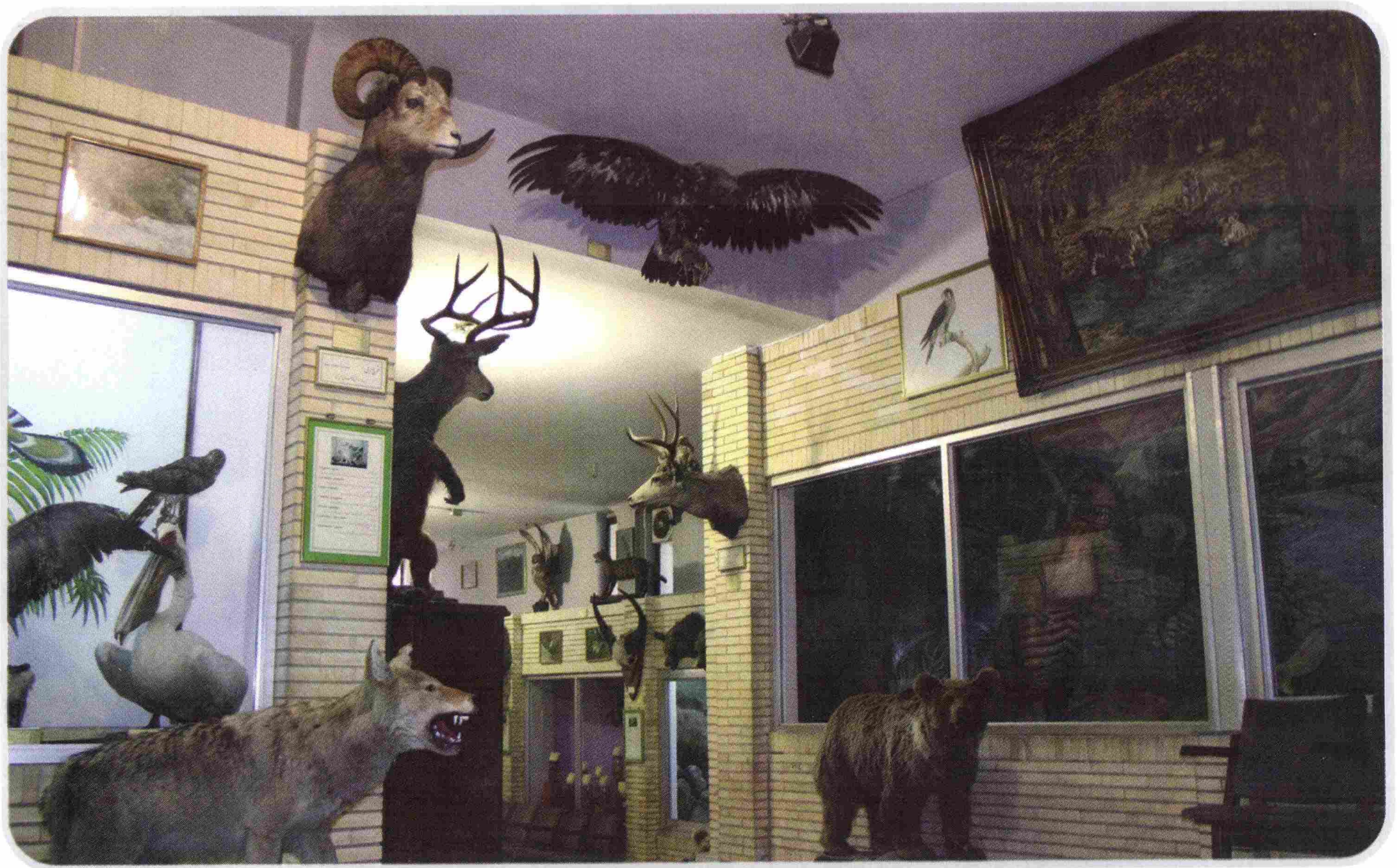
سازمان حفاظت محیط زیست
اداره کل حفاظت محیط زیست استان آذربایجان شرقی

موزه تاریخ طبیعی



موزه تاریخ طبیعی

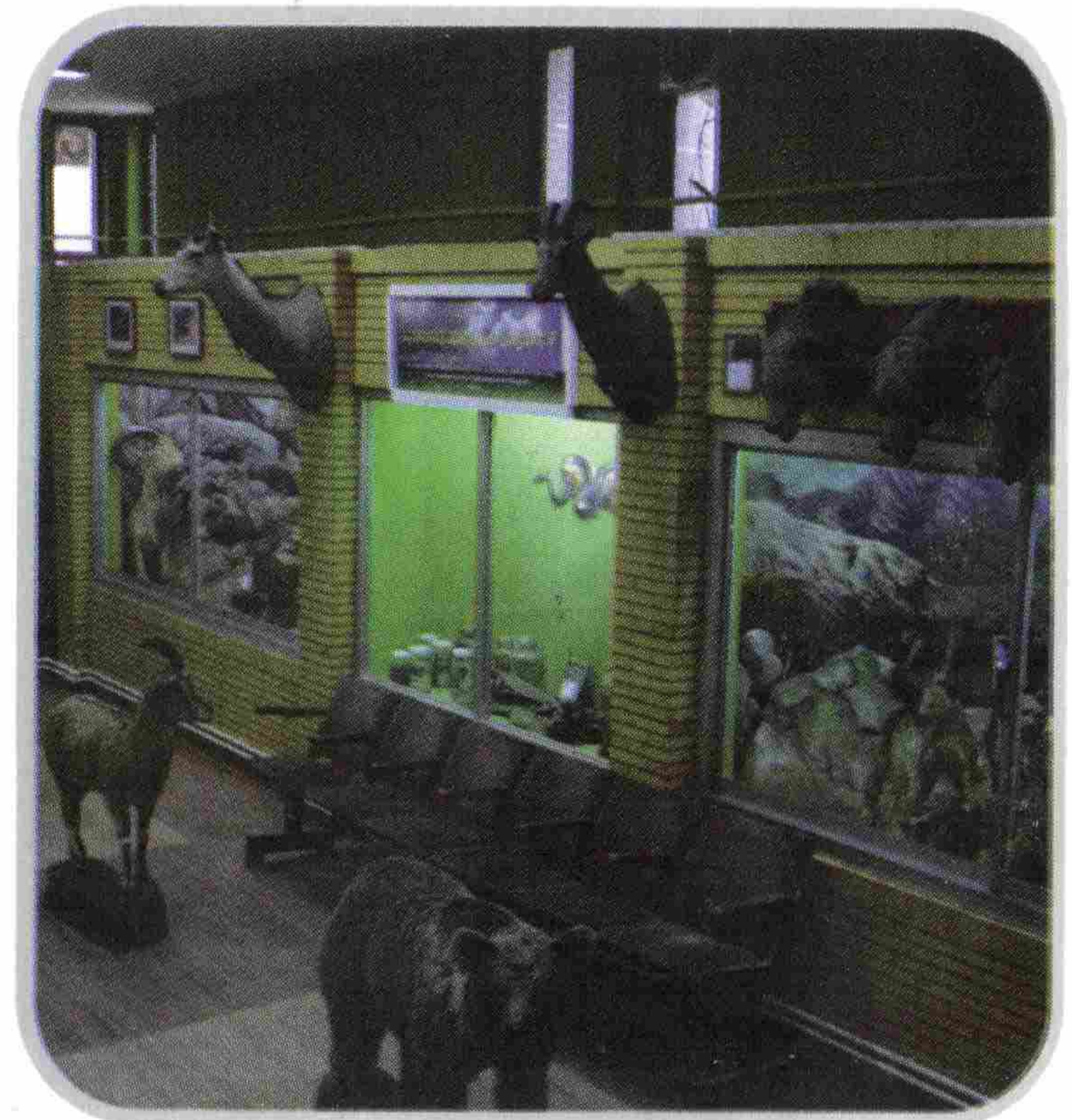
موزه تاریخ طبیعی به مرکزی اطلاق می‌گردد که محل ثبت و ضبط و طبقه‌بندی نمونه‌ها و شواهد مربوط به طبیعت بوده و با مطالعه و بررسی میراث طبیعی و انتقال دستاوردهای آن از طریق آموزش و به نمایش گذاردن نمونه‌های قابل نگهداری در راستای افزایش دانش زیست محیطی و افزایش فرهنگ حفاظت از محیط زیست فعالیت می‌کند.



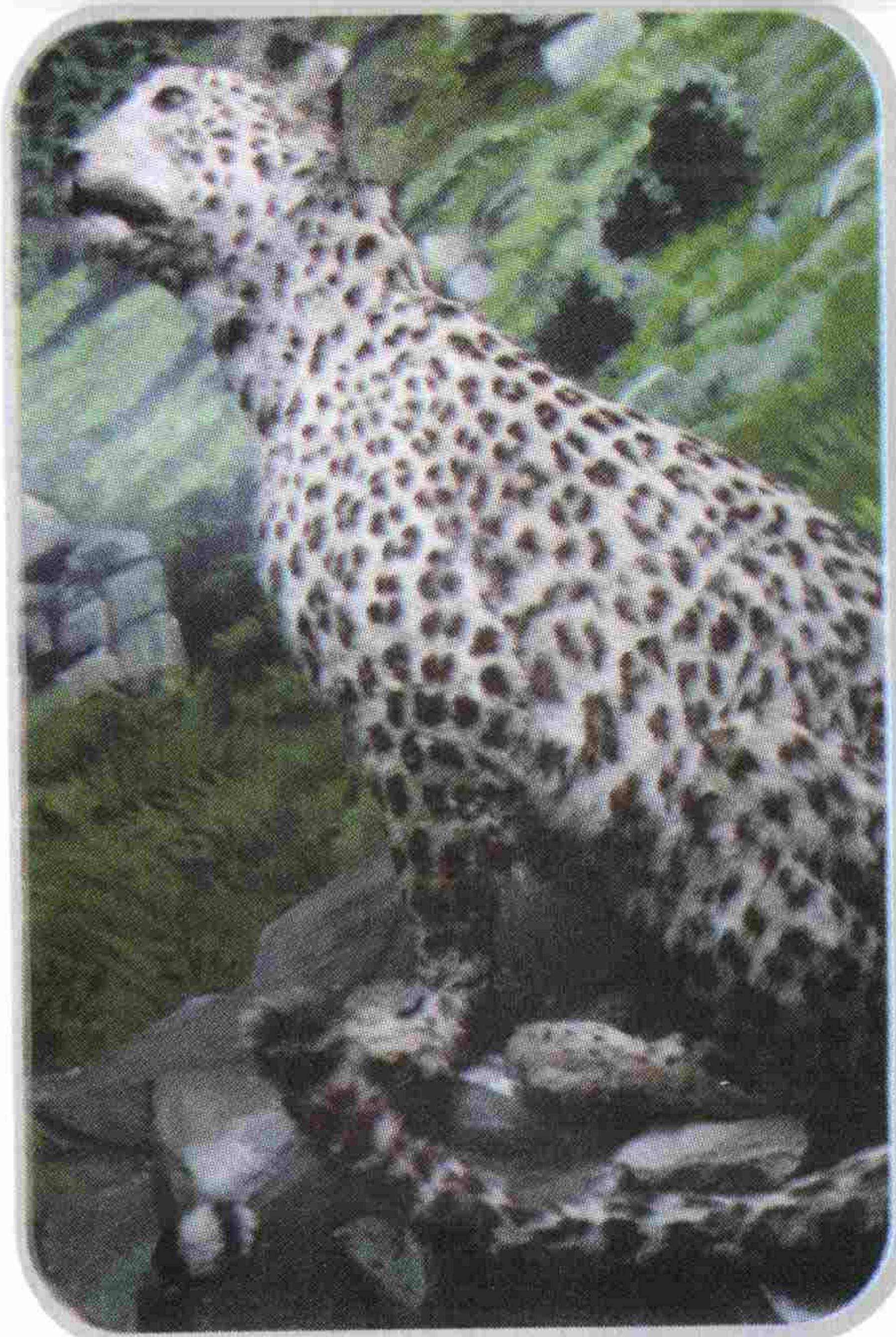
اهمیت

توسعه صنعتی، رشد ناموزون شهرها و رشد روزافزون جمعیت و افزایش دامنه تخریب و بهره‌برداری‌های نامعقول از منابع طبیعی و عوامل مختلف اقتصادی و اجتماعی موجب شده تا انسان امروزی با وجود سرشت طبیعت‌گرای خود روز به روز از طبیعت فاصله بیشتری پیدا کرده و با مظاهر آن بیگانه گردد. موزه تاریخ طبیعی با ارائه اطلاعات دقیق از آثار طبیعی و یا نمائی از آنها در سطوح مختلف، بخشی از خلاء مذکور را پر نموده و در برگیرنده قابلیت‌های نمایشی، علمی و تحقیقاتی بوده و در عین برآوردن نیازهای تفریحی و سرگرمی اقشار عمومی جامعه و کودکان، برای دانش‌آموزان و دانشجویان و حتی محققین رشته‌های مختلف علوم زیستی و هنرمندان نقاش و گرافیک نیز ثمربخش و آموزنده بوده و بسته به میزان تنوع نمونه‌ها و طبقه‌بندی آنها طیف وسیعی از علاقه‌مندان را به سوی خود جذب می‌نماید.

موزه تاریخ طبیعی با ارائه نمونه‌هایی از گونه‌های جانوری گذشته و حال همانگونه که در طبیعت وجود داشته‌اند تصویر واقعی از دنیای حیوانات را برای بیننده ترسیم کرده و در تنوع آفرینش به تفکر و حیرت وامی‌دارد.



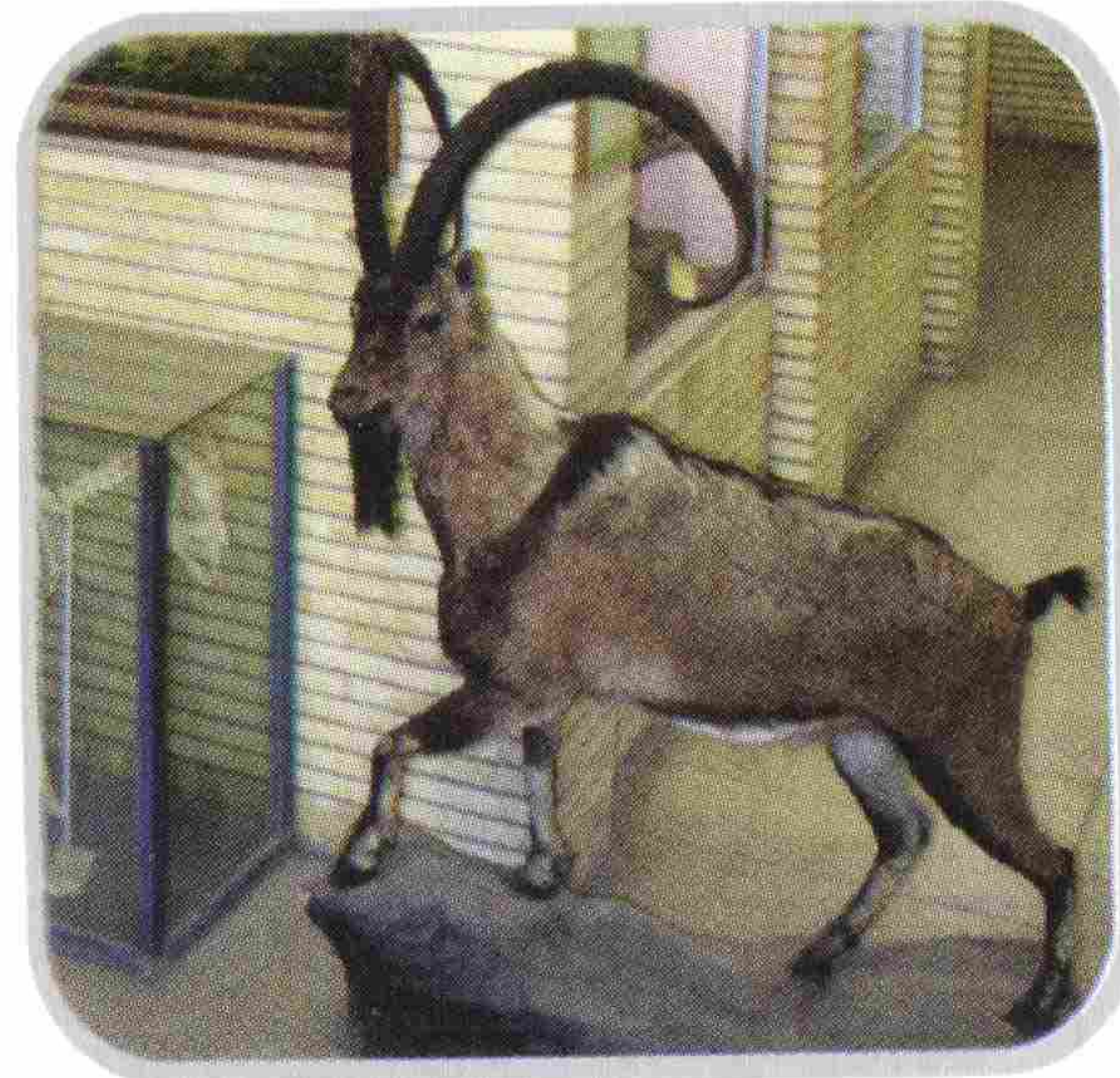
کارکردهای موزه تاریخ طبیعی



- با ارائه نمونه‌های عینی از مظاهر مختلف طبیعت (محیط، گیاه، جانور، فسیل و...) ارتباط فکری مستقیم بین انسان و طبیعت برقرار می‌کند؛
- با ارتقاء دانش افراد در زمینه حیات وحش بینش زیست محیطی جامعه را افزایش داده و اهمیت حفاظت محیط زیست را توجیه می‌نماید؛
- با ترسیم سیمای اکولوژیک از طبیعت و نمایش زیست‌مندان و جایگاه آنها در شبکه حیات، فرهنگ حمایت از حیوانات و گیاهان و حفظ عرصه‌های طبیعی را آنگونه که فرآیند آفرینش و تکامل آنان را برگزیده و حفظ کرده است، در جامعه گسترش می‌دهد.
- محلی برای نگهداری، شناسائی، طبقه‌بندی و حفظ میراث‌های طبیعی و معرفی آنها می‌باشد.

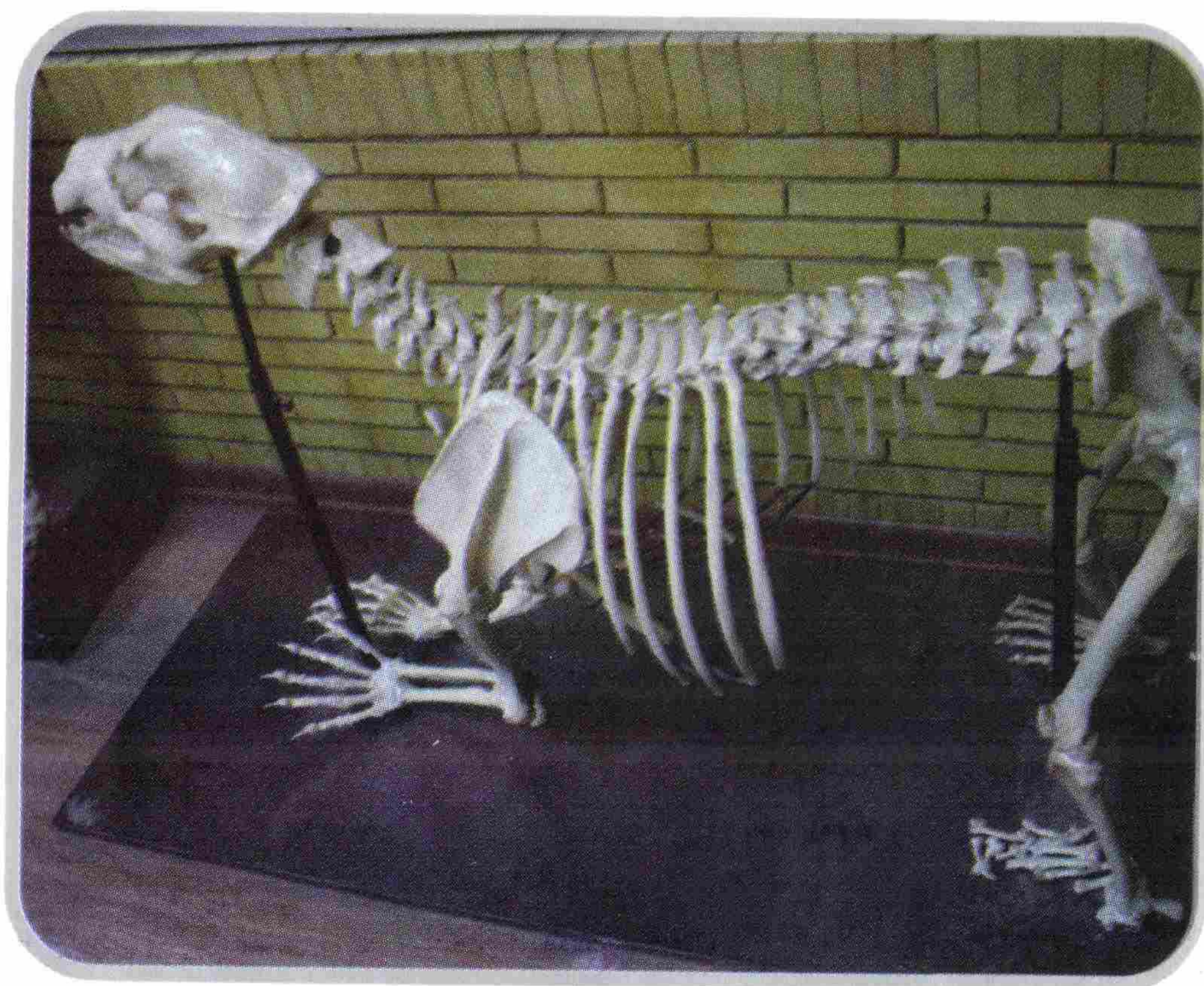
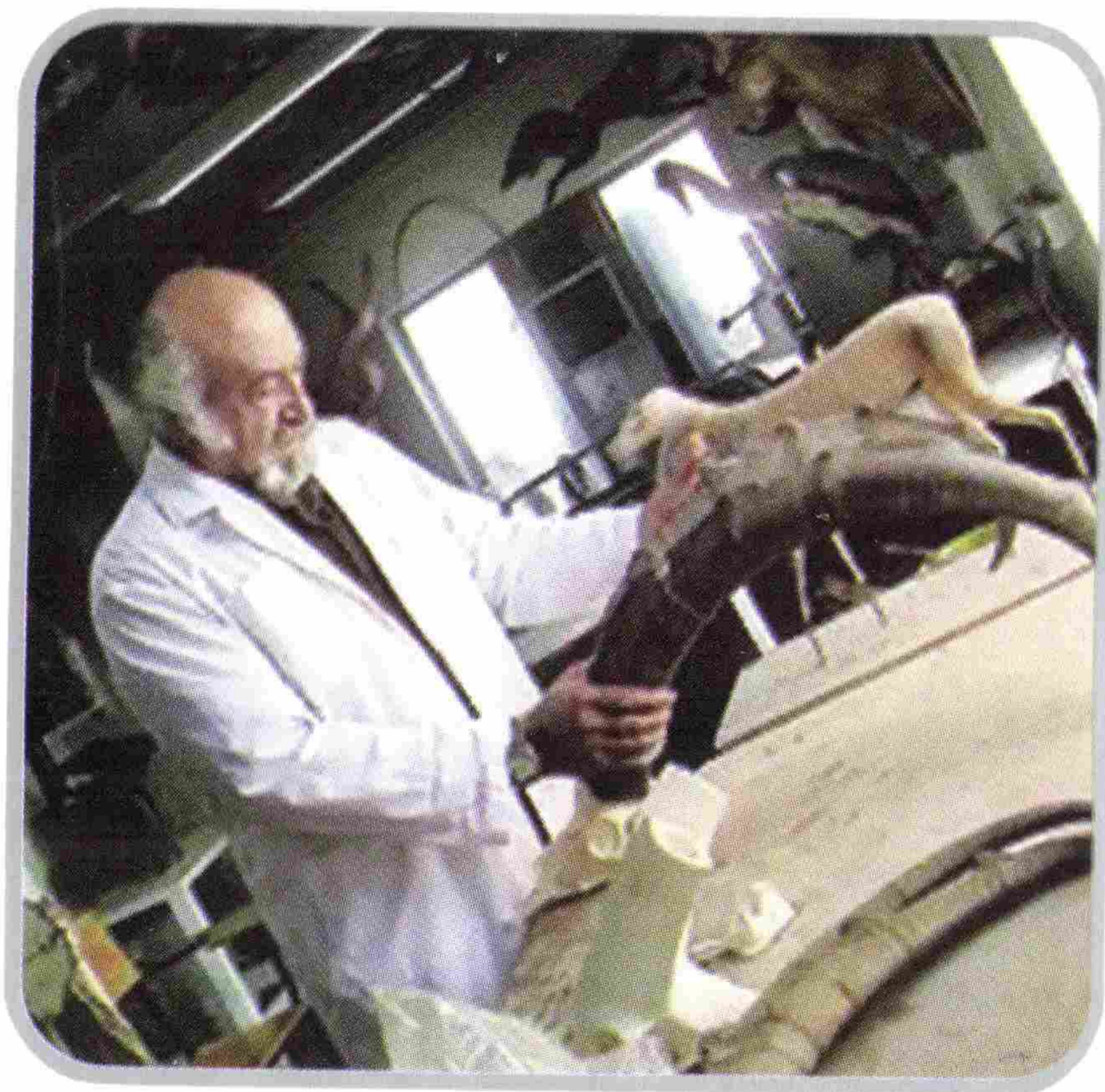
نحوه تهیه نمونه‌های موزه تاریخ طبیعی

- در موزه تاریخ طبیعی موجودات زنده گیاهی و جانوری و... هر کدام به روشی مخصوص بصورت پایدار به شکل طبیعی خود ثابت شده و بطور منفرد و یا به صورت دیوراما (شبیه‌سازی موجودات زنده به صورت تاکسیدرمی شده در محیط زیست طبیعی) در معرض نمایش گذاشته می‌شود.
- گونه‌های جانوری نمایشگاه موزه که در کارگاه تاکسیدرمی تهیه شده‌اند ضبط شده از شکارچیان متخلف و یا نمونه‌گیری شده برای مطالعات و بررسی‌های علمی و بهداشتی و یا تلف شده در اثر سوانح مختلف می‌باشد.



کارگاه تاکسیدرمی

کارگاه تاکسیدرمی محل اجرای روشها و فنونی برای حفظ و نگهداری موجودات زنده در ظاهر طبیعی ولی بصورت غیرزنده می باشد.
فن تاکسیدرمی دارای مراحل مختلفی است که به اختصار ذکر می گردد.



- ابتدا پوست حیوان تلف شده را جدا کرده و چربی و گوشتهای اضافی آن را گرفته و نمک سود می کنند. بعد از آن پوست با مواد مورد لزوم دباغی می شود و استخوانهای مجسمه و انتهای اندامهای حرکتی جوشانده و چربی گیری و با مواد مخصوص آغشته می گردد. در آخرین مرحله قالب سازی انجام یافته، چشمها و سایر اندامها و پوست در مراحل مختلف بر روی آن نصب می گردد. حیوانات ممکن است بصورت تمام بدن، نیمه بدن و یا سر و گردن تاکسیدرمی شوند.
- به منظور جلوگیری از آفت زده شدن و خراب شدن نمونه های تاکسیدرمی شده سالانه حداقل در دو مرتبه سمپاشی و مرمت ضایعات وارده انجام می پذیرد.

موزه تاریخ طبیعی تبریز

این موزه با مساحت ۲۰۰ مترمربع در سال ۱۳۷۲ در داخل اداره کل حفاظت محیط زیست آذربایجان شرقی تأسیس شده است. در این مجموعه بیش از ۵۲۰ نمونه شامل بر ۴۳ گونه پستاندار با ۱۲۰ عدد نمونه، ۱۲۰ گونه پرنده با ۳۲۰ عدد و ۱۳ گونه خزنده، ۹ گونه آبی، دو نوع سنگواره و اسکلت حیوانی ۵ مورد و نمونه‌های از سخت‌پوستان و بندپایان نگهداری شده و در معرض نمایش قرار دارند.



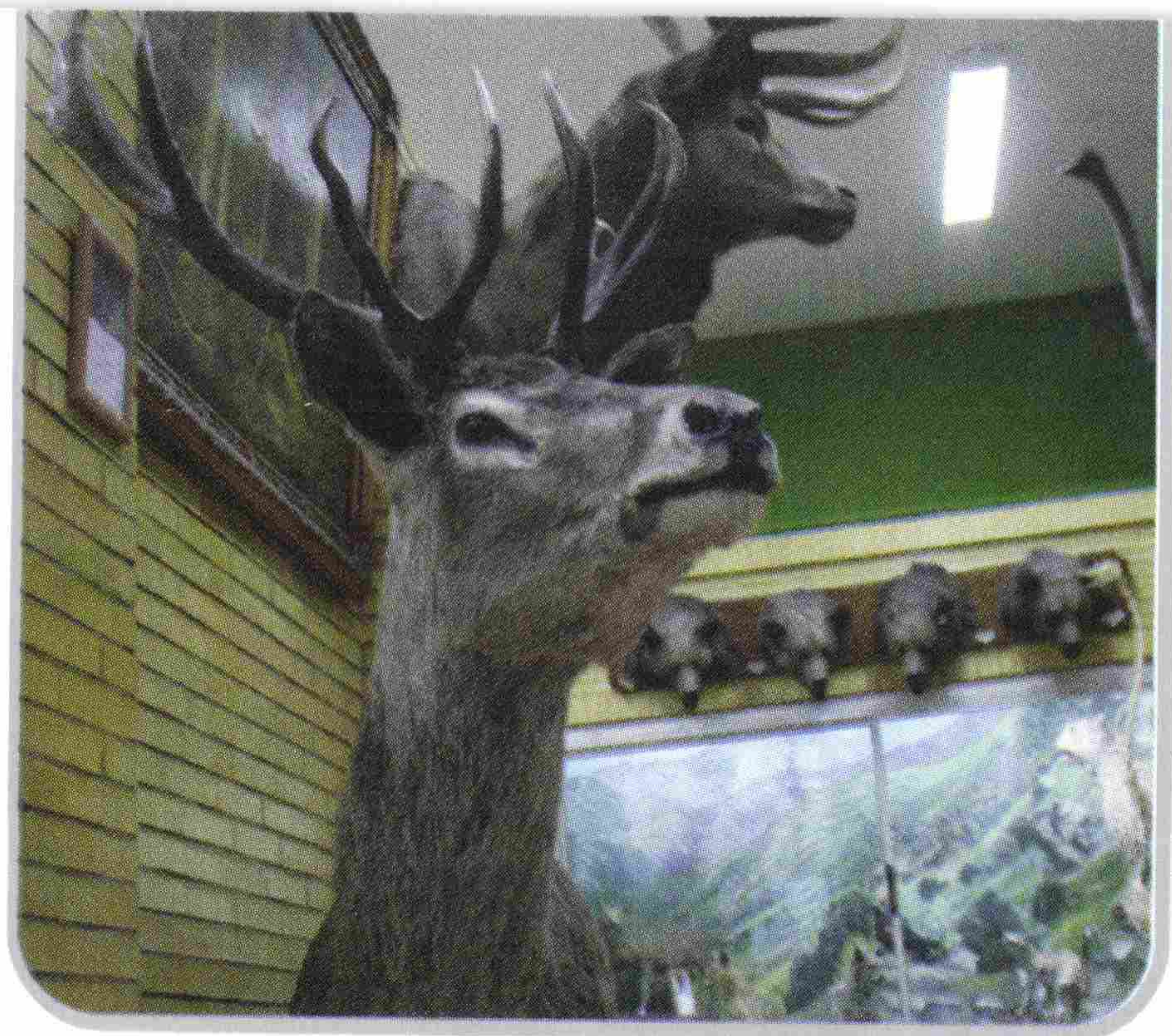
● یک غرفه ماکت دایناسورهای دوران دوم زمین‌شناسی را نمایش می‌دهد. که البته وجود مناطق فسیلی ارزشمند از فسیلهای مهره‌داران در شهرستانهای تبریز، مراغه، ورزقان و شبستر و سایر نقاط استان با قدمت ۷ تا ۱۵ میلیون سال وجود یک غرفه فسیل‌شناسی را ایجاب می‌نماید.

● نمونه‌های موجود به صورت تمام بدن، نیمه بدن و یا سر و گردن و اسکلت در داخل غرفه‌های محصور و یا در فضای آزاد موزه قرار داشته و غرفه‌ها به صورت دیوراما بر اساس نوع نمونه‌ها و یا زیستگاه گونه‌ها تزئین شده است.

● نمونه‌های موزه دارای برچسب مشخصات شامل نام، نام علمی، رژیم غذایی، زادآوری، پراکنش جغرافیایی و نحوه استحصال می‌باشد.



● نمونه‌های موزه دارای برچسب مشخصات شامل نام، نام علمی، رژیم غذایی، زادآوری، پراکنش جغرافیایی و نحوه استحصال می‌باشد.



- در این مجموعه تعدادی از گونه‌های جانوری بومی کشورمان و برخی از گونه‌های سایر نقاط جهان گردآوری شده است.
- انواع پرندگان مهاجر آبی مثل اردک سرسفید، درنای طناز، قوی فریادکش، فلامینگو، پلیکان سفید، آنقوت و فیلوش و... مربوط به زیستگاه‌های آبی و تالابی استان آذربایجان شرقی و سایر نقاط ایران در سه غرفه و فضای آزاد قرار دارد که تنوع آنها را برای بینندگان نشان می‌دهد.
- یک غرفه مربوط به انواع ماکیان سانان استان آذربایجان شرقی مثل سیاه خروس قفقازی، قرقاول ارسباران، کبک و کبک چیل و دراج وجود دارد که سیاه خروس گونه شاخص و منحصر به فرد زیست بوم ارسباران در کشور می‌باشد.
- انواع پرندگان شکاری مثل طرلان، بحری، بالابان و عقاب طلائی و... انواع جغدها فضای سه غرفه و بالای برخی از غرفه‌ها را تزیین نموده است.
- نمونه‌هایی از پستانداران بزرگ جثه علفخوار کشورمان مثل قوچ اوریال، قوچ ارمنی، قوچ البرز مرکزی، بز وحشی یاپازن یا گوزن قرمز و شوکا به صورت تمام بدن و یا نیم تنه در غرفه‌های مختلف و دیوارهای موزه در معرض نمایش قرار دارد که در این بین قوچ ارمنی مربوط به مناطق سه‌هند و کیامکی و یکانات، مارال که طرح احیای آن در منطقه ارسباران در حال اجرا می‌باشد، قوچ اوریال بزرگترین قوچ وحشی ایران و شوکا کوچکترین گونه گوزن کشورمان شایان توجه ویژه است.

● خرس قهوه‌ای، انواع گربه‌های وحشی مثل گربه جنگلی، گربه وحشی و سیاه گوش و گونه‌های دیگر مثل گورکن، گرگ، روباه، گراز، شغال و کفتار نیز از سایر گونه‌های جانوری کشورمان می‌باشد.

● گونه غیربومی مهاجم مثل نوتریا که به محیط زیست کشورمان وارد شده است و گونه‌های خارجی مثل موس بزرگترین گونه گوزن، گوزن کاریبو، شاموا، قوچ مارکوپولو بزرگترین گونه قوچ‌های وحشی، قوچ برفی، قوچ بربری، شیر آفریقایی، گورخر آفریقایی و گنو که به شکل تاکسیدرمی نیم تنه و سر و یا پوست تهیه و گردآوری شده است که دیدن آن برای بازدیدکنندگان، از هر قشری باشند خالی از لطف نمی‌باشد.

● دو غرفه مربوط به مارها و سایر خزندگان کشور می‌باشد که شامل بزمجه بیابانی، آگامای قفقازی، افعی البرزی، افعی زنجانی، گرزه مار و چند گونه دیگر است.

● در کنار نمایشگاه موزه، بخش کارشناسی آماده ارائه توضیحات لازم در مورد گونه‌های جانوری و نحوه تهیه نمونه‌های موزه تاریخ طبیعی، شناسائی گونه‌های جانوری، معرفی آنها و نحوه مدیریت سازمان حفاظت محیط زیست در عرصه‌های طبیعی و مناطق تحت مدیریت و شکار ممنوع استان و... برای بازدیدکنندگان می‌باشد.

